

## DESAFIO PARAÍBA POWER RIDE

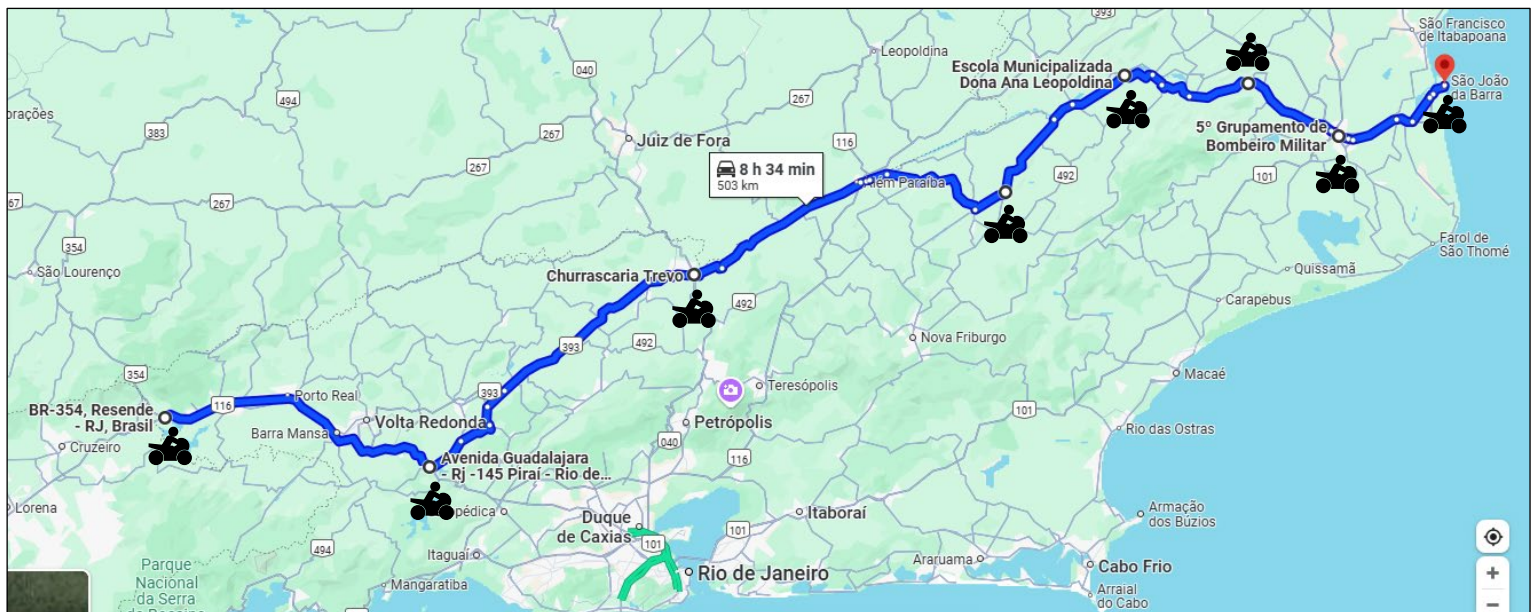
O nome “Paraíba Power Ride: A Odisseia Fluminense do Rio Paraíba do Sul” tem várias camadas de significado. “Paraíba” refere-se ao próprio Rio Paraíba do Sul, que é o foco do desafio, enquanto “Power” sugere força, energia e a emoção envolvida na experiência de motociclismo. A palavra “Ride” enfatiza a aventura sobre duas rodas, capturando a essência do motociclismo.

A inclusão de “Odisseia” evoca uma jornada épica e desafiadora, semelhante à famosa obra de Homero, que narra uma longa e cheia de peripécias viagem. Por fim, “Fluminense” conecta o desafio ao estado do Rio de Janeiro, reforçando a identidade local e a importância da rota ao longo do rio. Assim, o nome transmite a ideia de uma aventura emocionante e memorável, cheia de desafios e descobertas.

No contexto do desafio de motociclismo, representa a jornada intensa e aventureira de percorrer todos os extremos do Rio Paraíba do Sul estado do Rio de Janeiro em **24 horas**, capturando a essência da liberdade e da exploração que a atividade proporciona. É um nome que sugere não apenas a geografia, mas também a força e a determinação necessárias para completar o desafio.

- ✓ O desafio pode ser iniciado em qualquer das extremidades do percurso, nos pontos que ficam na cidade de Resende ou na cidade de São João da Barra, **mas só será considerado atingido ao percorrer todo o trajeto entre os extremos de uma única vez, em 24 horas no máximo, sem pernoites ou paradas para repousar.**


### MAPA DO PERCURSO



<https://maps.app.goo.gl/yTzt8T5AcV5mwGvF8>

**8 h 34 min - 503 km**

## REGRAS

- ✓ Neste desafio não é permitido começar de um ponto fora do Roteiro. A primeira e a última foto têm que ser nas extremidades do percurso.
- ✓ Neste desafio também é **OBRIGATÓRIO** o uso de algum App que registre a data e a hora de quando as fotos foram tiradas e realize o georreferenciamento delas. Fotos sem estas informações correm o risco de comprometer sua homologação. Recomendamos o **TimeStamp**  disponível para iOS e Android.
- ✓ Para iniciar o desafio você precisa tirar uma foto do odômetro total (marcador de km rodados – não serão aceitas fotos de odômetro “trip”) e uma do local de sua partida mostrando você e a moto. A foto precisa mostrar o checkpoint ao fundo. A homologação pode ficar comprometida caso as fotos de início e de fim não demonstrem claramente que o piloto está no mesmo lugar ou que não seja de um ponto dentro do roteiro.
- ✓ Para garantir que o piloto seguiu o roteiro corretamente, há pontos de checagem (**CHECKPOINTS**) onde é necessário parar e tirar fotos. **Serão 2 fotos para cada ponto de parada: uma mostrando o odômetro geral e outra mostrando o piloto com a moto no local especificado.**

# CHECKPOINTS

## ➤ CHECKPOINT 01:

BR-354, Resende - RJ, Brasil - Eng. Passos, Resende – RJ

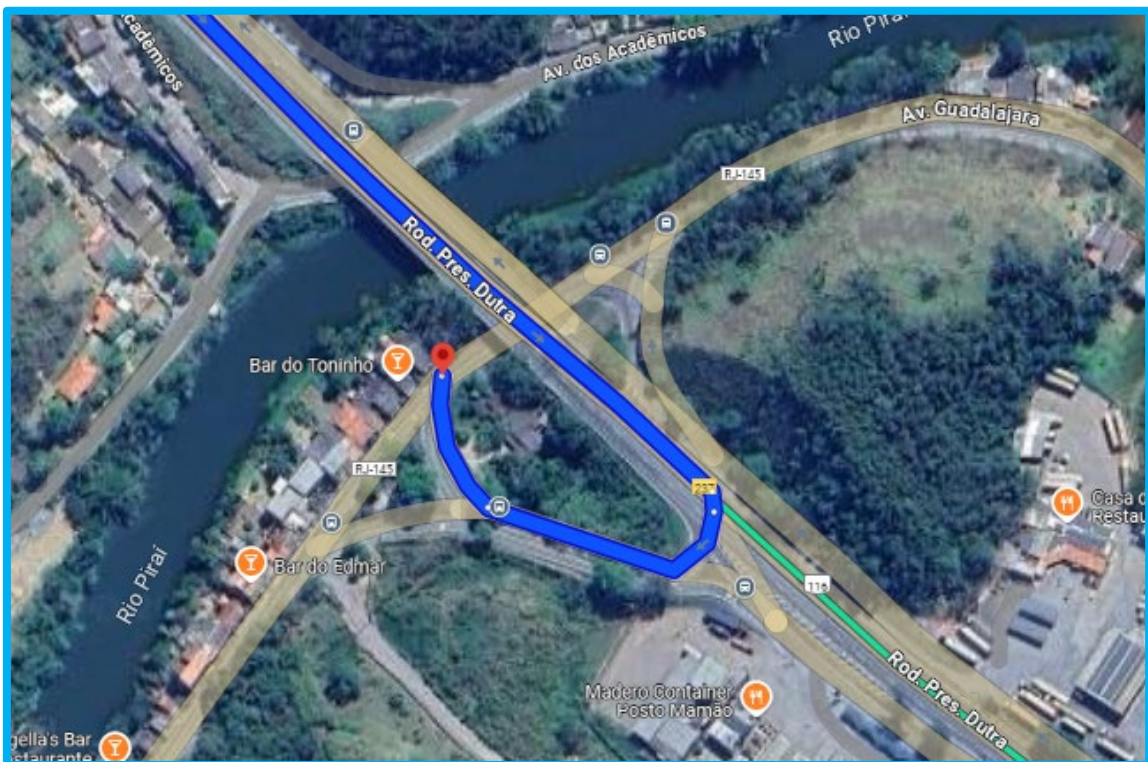


22°30'07.6"S 44°40'06.0"W (-22.502100, -44.668345)



➤ **CHECKPOINT 02:**

Avenida Guadalajara - Rj -145 Pirai - Rio de Janeiro, Brasil - Quatro de Abril, Pirai - RJ, 27175-000



➤ **CHECKPOINT 03:**

Churrascaria Trevo, BR-040, km 22 - Cidade Nova, Três Rios – RJ



➤ **CHECK POINT 04:**

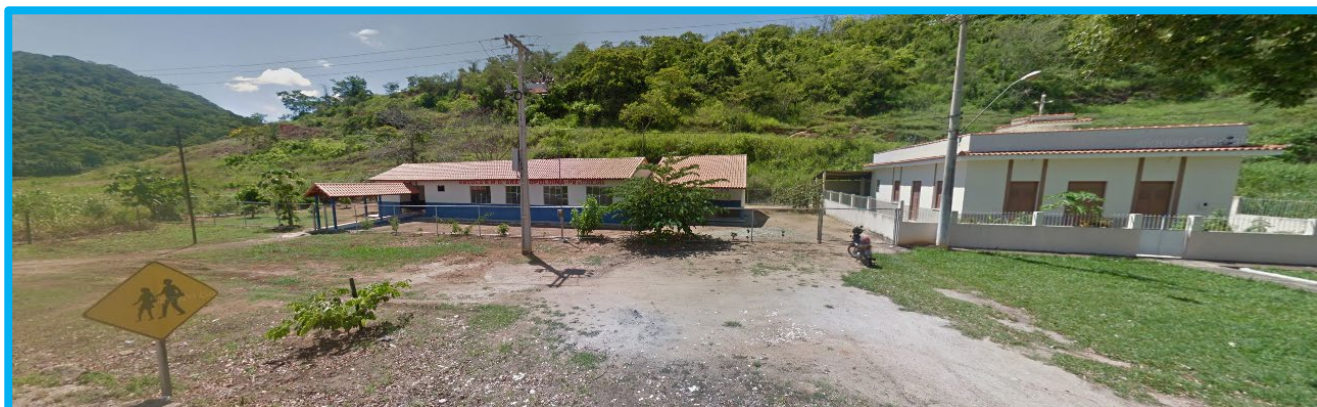
R. Sen. José Hermínio de Morães, 861 - Vila Saint Clair, Cantagalo - RJ, 28500-000





➤ **CHECKPOINT 05:**

Escola Municipalizada Dona Ana Leopoldina, RJ-158, 47 - Colônia, São Fidélis - RJ, 28400-000



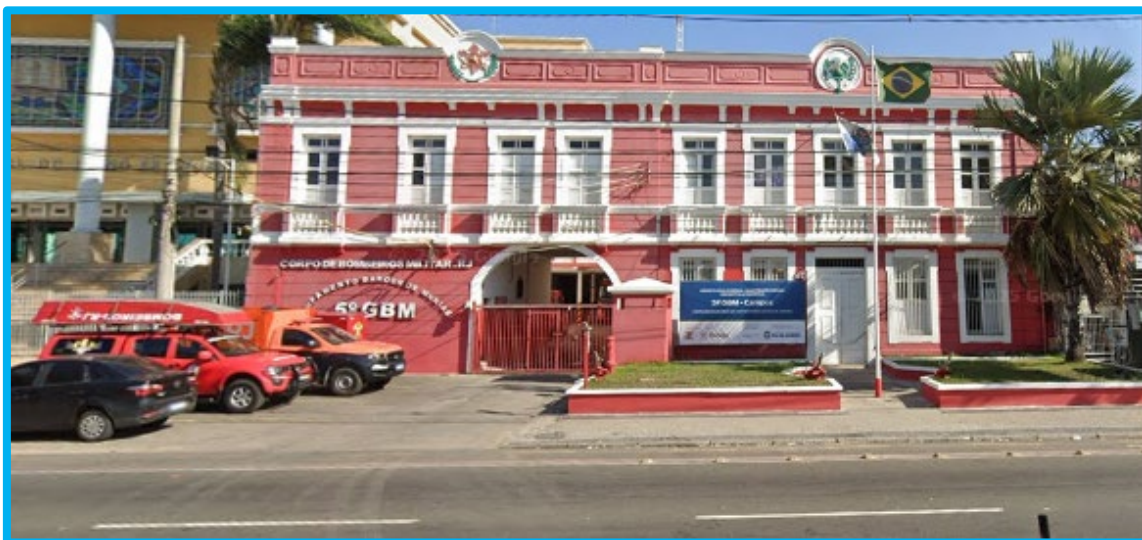
➤ **CHECKPOINT 06:**

Mirante do Morro do Gambá - Ipuca, São Fidélis - RJ, 28400-000



➤ **CHECKPOINT 07:**

5º Grupamento de Bombeiro-Militar - Av. Rui Barbosa, 1027 - Centro, Campos dos Goytacazes - RJ, 28013-000



➤ **CHECKPOINT 08:**

Santuário Nossa Senhora da Penha, São João da Barra - Atafona, RJ.



## HOMOLOGAÇÃO

Se interessou em fazer o desafio? Então veja como é fácil a homologação!

Escolha o dia e faça o circuito segundo as orientações acima. Pare em todos os pontos de checagem e fotografe tudo o que precisa para registrar o desafio.

Depois de concluído e com todas as fotos, acesse o Formulário de Conclusão e preencha todas as informações para prosseguir com a homologação.

**Os custos da homologação estão descritos abaixo e as instruções para o pagamento são fornecidas ao preencher o Formulário de Conclusão.**

O número do certificado se dará em função da data de recebimento das evidências da conclusão do desafio e não da efetiva data da sua realização.

Se você fez em grupo, cada integrante do grupo precisa mandar as suas fotos de forma independente. Porém, para que todos recebam o mesmo número de certificação, todos os e-mails precisam informar o nome dos integrantes do grupo e deve conter uma foto com todos os pilotos.

Uma vez que a conclusão de seu desafio seja homologada você receberá um número de certificação.

A homologação pode levar de 15 a 20 dias para ser concluída.

✓ **Kit e Custos da Homologação:**

A homologação custa R\$ 200,00 (duzentos reais) por piloto e, se for a dupla piloto+garupa, R\$ 350,00 (trezentos e cinquenta reais) para ambos e com ela cada um terá direito a:

1. A inclusão da sua foto no Hall da Fama dos desbravadores do Desafio Paraíba Power Ride aqui no site “Desafio em 2 Rodas”.
2. A divulgação do seu feito no Instagram do perfil @desafioem2rodas\_ofc.
3. 01 Certificado com seu nome, dados da sua moto e da sua conquista.
4. 01 adesivo alusivo ao Desafio Paraíba Power Ride.
5. 01 adesivo do perfil Desafio em 2 Rodas.
6. 01 patch bordado do Desafio Paraíba Power Ride.
7. 01 patch bordado do perfil Desafio em 2 Rodas.
8. 01 camisa do Desafio Paraíba Power Ride.
9. 01 camisa do perfil Desafio em 2 Rodas.



✓ **Custos do Envio:**

Se você optar por receber seu kit por Sedex, veja as opções de preço:

- R\$ 30,00 – Para a região metropolitana do RJ (Rio de Janeiro, Niterói, São Gonçalo, Baixada Fluminense etc.)
- R\$ 40,00 – Para municípios do estado do RJ (Região dos Lagos, Região Serrana, Norte Fluminense, Nordeste Fluminense, Sul Fluminense, Costa Verde)
- R\$ 60,00 – Outros estados do Sudeste (São Paulo, Minas Gerais e Espírito Santo)
- Para outras localidades, sob consulta.

**ATENÇÃO:** Não nos responsabilizamos por qualquer motivo que impossibilite a entrega do SEDEX como, por exemplo, endereço errado, CEP errado, casa vazia ou os Correios não acessarem o local de entrega. Em qualquer caso em que o Sedex seja devolvido, o reenvio implicação em novo custo ao solicitante.